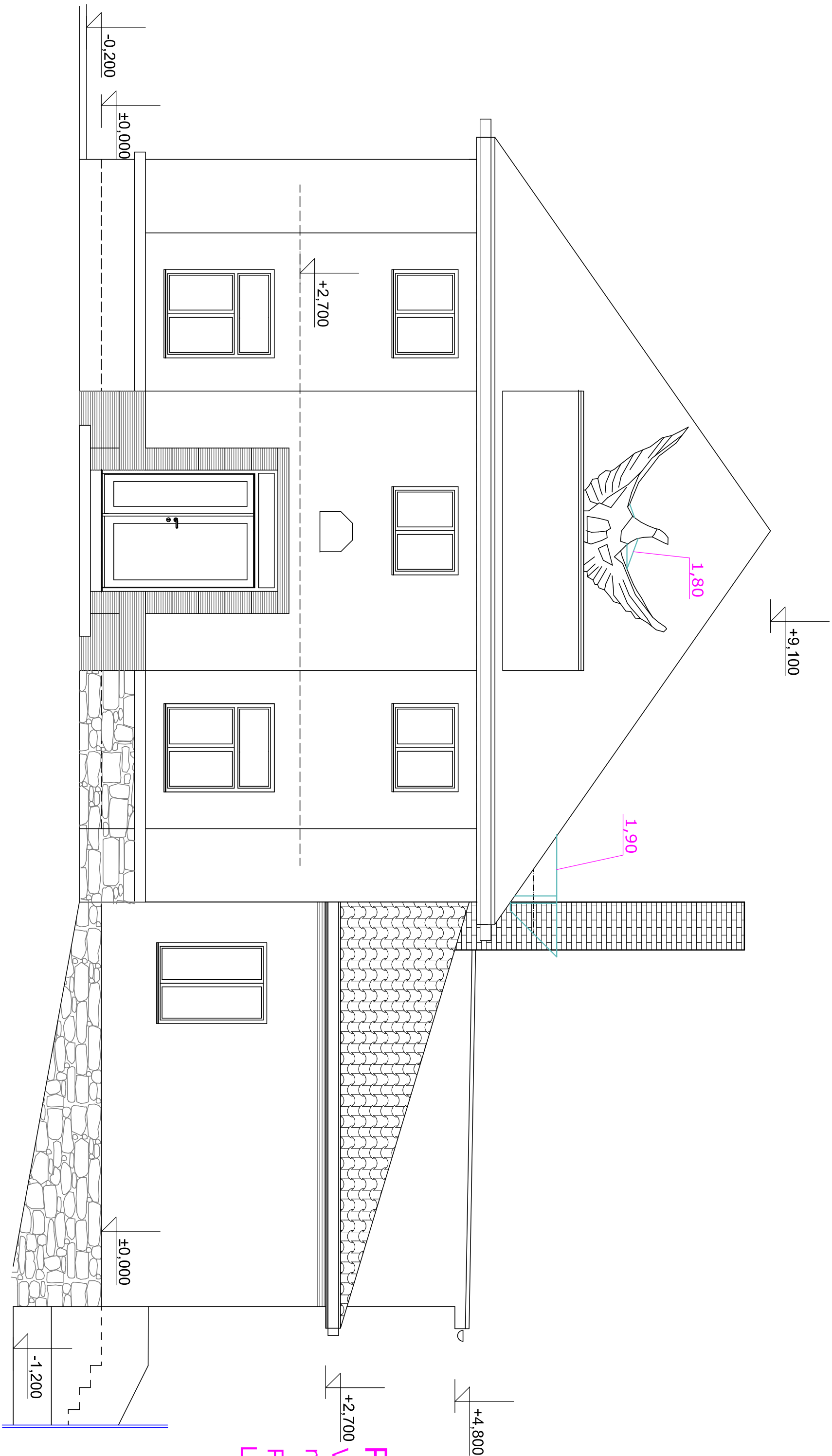


POHLED JIHOVÝCHODNÍ – HLAVNÍ VCHOD

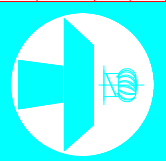


POZNÁMKA

Vzduchotechnické potrubí v nejnižším místě odvodnit.

POPIS ZAŘÍZENÍ JE V PŘÍLOZE  
LEGENDA POZIC

JE NUTNÉ DODRŽET PROJEKTOVOU DOKUMENTACI, PŘÍPADNĚ ZMĚNY  
MUSÍ ODSOUHLASIT PROJEKTANT A MUSÍ BYT ZAPISANY DO STAVEBNÍHO DENÍKU.

Vypracoval:	Zodpovědný projektant:	 <div>PETR TAFLÍŘ Projektová kancelář Groszova 18, 671 05 Dobruška tel.: 603 521 841 petr@taflir.cz, www.taflir.cz</div>	
Petr TAFLÍŘ	Petr TAFLÍŘ		
Investor: Město VĚMYSLICE, IČO 00293768, VĚMYSLICE č.p. 31, 671 42			
Stavba: SOKOLOVNA ve Věmyslicích Stavební úpravy + nové dispoziční řešení Místo stavby: VĚMYSLICE č.p. 208, 671 42 na pozemku parc.č. st. 331 v k.ú. Věmyslice			
D.1.4.2 VZDUCHOTECHNIKA			
POHLED JIHOVÝCHODNÍ - HLAVNÍ VCHOD		Měřítko: 1:50	Číslo výkresu: 4

Projektová dokumentace je chráněna autorským zákonem. Kopírování a veřejné šíření je možné jen se souhlasem autora.

Projektová dokumentace je chráněna autorským zákonem. Kopírování a veřejné šíření je možné jen se souhlasem autora.

